

Exkursion der Vollversammlung zur Zuckerfabrik in Lage

Am 1. Dezember 2015 fand nachmittags die Exkursion der Vollversammlung in die Zuckerfabrik der Pfeifer & Langen GmbH & Co. KG in Lage statt. Bevor wir das Werk besichtigten, erhielten wir in einem Vortrag durch einen Mitarbeiter der Zuckerfabrik interessante Informationen rund um das Unternehmen und die Zuckerrübe.

Das Familienunternehmen betreibt in Deutschland neben dem Werk in Lage noch Werke in Jülich, Appeldorn, Euskirchen und Könnern und beschäftigt europaweit ca. 2500 Mitarbeiter. Im Jahr 2014 wurden europaweit 10,8 Mio. t Zuckerrüben verarbeitet und 1,63 Mio. t Zucker erzeugt. Während einer Kampagne werden in Lage täglich bis zu 1.600 t Zucker erzeugt, wobei die maximale Rübenverarbeitungsmenge im Jahr 2011 mit insgesamt 840.000 t erreicht wurde.

Das Rübenanbaugebiet der Lager Zuckerfabrik erstreckt sich von Osnabrück über Bielefeld, Minden und Hameln bis nach Holzminden, zudem gibt es noch einige kleinere Zulieferergebiete außerhalb dieses Gebietes. Die durchschnittliche Transportentfernung liegt somit bei 42 km. Auf ca. 8.000 ha bauen 800 Landwirte Zuckerrüben für die Fabrik an. Dabei wird das Saatgut ausschließlich über die Zuckerfabrik den Landwirten zur Verfügung gestellt. Die Rübenerde, die bei der Rübenlieferung anfällt, wird in mehreren Teichen in der Nähe des Werksgeländes gelagert.

Zu den Abnehmern des Unternehmens Pfeifer & Langen in Deutschland zählt u. a. Haribo. Tochterunternehmen sind u. a. ültje Kerne, Krüger und Funny Chips.

Im Anschluss an den Vortrag bekamen wir einen eindrucksvollen Rundgang über das Werksgelände, bei dem wir zeitweise ins Staunen gerieten. Bei einem gemeinsamen Essen fand im Hotel Waldesrand in Herford der gemütliche Ausklang der Exkursion statt.



Exkursionsteilnehmer.



Vor dem Eingangstor zum Betriebsgelände.



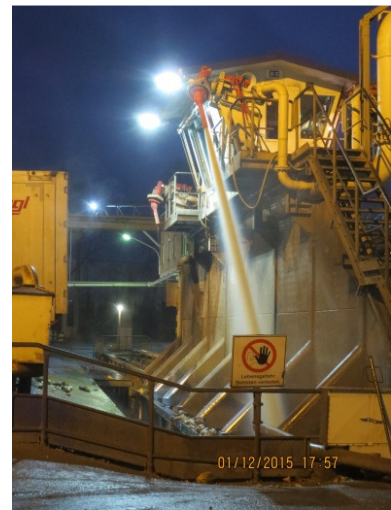
Führung über das Werksgelände.



Bei der Werksbesichtigung.



In der Probenahmestation.



Nassentladung der Zuckerrüben.



Nassentladung der angelieferten Zuckerrüben.



Probenahmestelle für angelieferte Zuckerrüben.



**Entladung der Zuckerrüben durch Kippen
der LKW.**



Rübenschnitzel.